

**max
kuchnie**

www.maxkuchnie.pl

Jesień – zima 2024/25

KATALOG wyposażenia wnętrz

TWÓJ DOM W JEDNYM MIEJSCU

Twój dom
w jednym miejscu.



Pełna oferta dostępna
na maxkuchnie.pl

ZUMALINE



Lampa wisząca
Cindy md4115-1-egn

- Materiał: aluminium, metal
- Trzonek G9
- Max. moc 10 x 3,5 W
- Kolor: złoty
- Wymiary: sz.80/w.150/d.80

1 999,-



Lampa wisząca
Nira md3523-14l-ebcn

- Materiał: metal, szkło, czarny chrom
- Max. moc 14 x 40 W
- Trzonek E14
- Kolor: czarny chrom
- Wymiary: sz.56/w.180/d.56

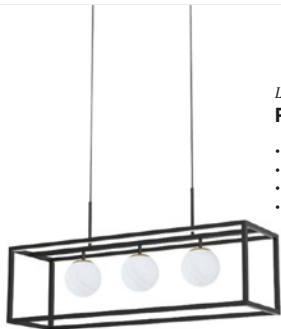
1 199,-



Lampa wisząca
Omi 1195

- Materiał: metal, szkło
- Trzonek G9
- Max. moc 5 W
- Wykonana w Polsce
- Wymiary: sz.21/w.100/d.25

929,-



Lampa wisząca
PIRO MD3115-3-3BT

- Wbudowany LED
- Max. moc 33 W, 3800 lumenów
- Kolor: czarny mat
- Wymiary: sz.88,5/w.150/d.25

899,-



Lampa sufitowa
Omi 1191

- Materiał: metal, szkło
- Trzonek G9
- Max. moc 5 W
- Wykonana w Polsce
- Wymiary: sz.37/w.20/d.34

529,-

argon®



Lampa wisząca
PALOMA 2183

- Lampa wisząca 5 pt.
- Kolor: opal mat (ryflowany), mosiądz szcztokowany
- Materiał: szkło, mosiądz
- Źródło światła: żarówka LED lub energooszczędna
- Typ żarówki: E14 (nie zawiera źródła światła) / 230 V, 5 x 7 W (max)
- Klasa szczelności: IP20
- Wymiary: 148 x 25 x 25 cm

2 299,-



Lampa wisząca
ORTE 6174

- Lampa wisząca 3 pt.
- Kolor: czarna struktura, mosiądz
- Materiał: stal lakierowana i mosiądzowana
- Źródło światła: żarówka LED lub energooszczędna
- Typ żarówki: E27 (nie zawiera źródła światła) / 230 V, 3 x 15 W (max)
- Klasa szczelności: IP20
- Wysokość: 106 x 126 x 28 cm

999,-



Lampa wisząca
BURGOS 1465

- Lampa wisząca 3 pt.
- Kolor: Szkło opal mat, chrom
- Materiał: stal chromowana
- Źródło światła: żarówka LED lub energooszczędna
- Typ żarówki: E27 (nie zawiera źródła światła) / 230 V, 3 x 15 W (max)
- Klasa szczelności: IP20
- Wymiary: 113 x 36 x 36 cm

899,-



Lampa wisząca
SAGUNTO 7214

- Lampa wisząca 2 pt.
- Kolor: szkło opal mat, czarna struktura
- Materiał: szkło, stal lakierowana
- Źródło światła: żarówka LED lub energooszczędna
- Typ żarówki: E27 (nie zawiera źródła światła) / 230 V, 2 x 15(max)
- Klasa szczelności: IP20
- Wymiary: 105 x 34 x 34 cm

769,-



Lampa wisząca
PALOMA 8517

- Zwis 1 pt.
- Kolor: transparentny (ryflowany), mosiądz szcztokowany
- Materiał: szkło, mosiądz
- Źródło światła: żarówka LED lub energooszczędna
- Typ żarówki: E27 (nie zawiera źródła światła) / 230 V, 1 x 15 W (max)
- Klasa szczelności: IP20
- Wymiary: 148 x 25 x 250 cm

769,-



Lampa wisząca
MASSIMO 7088

- Lampa wisząca 2 pt.
- Kolor: szkło opal mat, biała struktura
- Materiał: szkło, stal lakierowana
- Źródło światła: żarówka LED lub energooszczędna
- Typ żarówki: G9 (nie zawiera źródła światła) / 230 V, 2 x 6W (max)
- Klasa szczelności: IP20
- Wymiary: 25 x 34 x 12,5 cm

459,-



Plafon
PARULA 6263

- Plafon 3 pt.
- Kolor: jasny brąz, brąz
- Materiał: stal lakierowana, drewno
- Źródło światła: żarówka LED lub energooszczędna
- Typ żarówki: E14 (nie zawiera źródła światła) / 230 V, 3 x 7 W (max)
- Klasa szczelności: IP20
- Wymiary: 22 x 56 x 56 cm

539,-



Stół OSMAN **3 399,-**
 Stół rozkładany • Blat: ceramika / MDF lakierowany
 • Nogi: stal malowana proszkowo • Kolor: blat - biały marmur / czarny, noga - czarny • Wymiary: 160-220 / 90 / 77 cm



Stół HENDERSON **3 299,-**
 Blat: materiał: MDF + okleina naturalna • Nogi: materiał: MDF + okleina naturalna • Kolor: orzechowy • Wymiary: fi 136 / 78 cm



Stół ROBINSON **3 199,-**
 Stół rozkładany • Blat: ceramika / MDF lakierowany
 • Nogi: stal malowana proszkowo • Kolor: blat - beżowy marmur / cappuccino, noga - cappuccino - czarny • Wymiary: 160-200 / 90 / 76 cm



Stół VINCENZO **2 990,-**
 Blat: MDF okleinowany / MDF lakierowany • Nogi: stal chromowana • Kolor: blat - biały marmur, noga - czarny / złoty • Wymiary: 160-200 / 90 / 77 cm



Stół HORIZON **2 699,-**
 Stół rozkładany • Blat: materiał: blat ceramiczny
 • Nogi: stal malowana proszkowo • Kolor: blat - humo, nogi - czarne • Wymiary: 120-180 / 85 / 76 cm



Stół HENRY **2 349,-**
 Stół rozkładany, materiał: MDF + okleina naturalna / stal malowana proszkowo, kolor: blat - naturalny, nogi - czarny • Wymiary: 180-300 / 100 / 75 / 136 cm



Stół VITORINO **1 669,-**
 Stół rozkładany, materiał: spiek / stal malowana proszkowo, kolor: blat - czarny marmur, nogi - czarny • Wymiary: 160-220 / 90 / 75 / 125 cm



Stół REGINALD **1 579,-**
 Materiał: spiek / stal nierdzewna, kolor: blat - biały marmur, nogi - srebrny • Wymiary: 120 / 76 / 77 cm



Stół DICKSON **1 339,-**
 Stół rozkładany • Blat: materiał: MDF + okleina naturalna • Nogi: stal malowana proszkowo • Kolor: blat - dąb naturalny, nogi - czarny • Wymiary: 150-210 / 90 / 75 cm



Stół PEDRO **1 299,-**
 Materiał: MDF + okleina naturalna / drewno lite - kuczkowe, kolor: blat - orzechowy, nogi - czarny • Wymiary: 160 / 90 / 75 / 140 cm



Stół MORATA **999,-**
 Blat: ceramika / stal nierdzewna • Nogi: stal malowana proszkowo / stal nierdzewna • Kolor: blat - biały marmur, nogi - czarny / złoty • Wymiary: fi 79 / 74 cm



Stół FABIANO **829,-**
 Materiał: płyta meblowa laminowana, kolor: blat - dąb wotan, noga - dąb wotan / czarny • Wymiary: 130-175 / 85 / 76 cm



Stół DANILO **779,-**
 Materiał: MDF + okleina naturalna / stal malowana proszkowo, kolor: blat - orzechowy, nogi - czarny • Wymiary: 120 / 74 / 65 cm



Stół CARMELO **769,-**
 Materiał: MDF + okleina naturalna / stal malowana proszkowo • Kolor: blat - orzechowy, nogi - czarny • Wymiary: 100/75 cm



Stół BAGIO **740,-**
 Materiał: płyta meblowa laminowana, kolor: blat - dąb artisan, nogi - dąb artisan • Model dostępny w kolorze dąb artisan/czarny • Wymiary: 120-160 / 80 / 77 / 95 cm



Stół EDGAR 2 **560,-**
 Materiał: spiek / stal malowana proszkowo, kolor: blat - biały marmur, nogi - czarny • Wymiary: 100 / 76 / 55 cm



Krzesło
**MALAGA-MAVEL38/
STELAR16** **579,-**
Funkcja obracania 180 stopni • Materiał: drewno lite - bukowe / tkanina • Kolor: beżowy • Model dostępny w kolorze popielatym i cytrynowym • Wymiary: 50 / 53 / 79 / 46 cm



Krzesło
K540 **549,-**
Funkcja obracania 360 stopni • Materiał: tkanina - HAGA / stal malowana proszkowo • Kolor: beżowy HAGA#30 • Wymiary: 60 / 63 / 89 / 51 cm



Krzesło
K555 **530,-**
Materiał: tkanina velvet - BLUVEL / stal nierdzewna • Model dostępny w kolorze popielatym BLUVEL#14 - srebrny • Wymiary: 48 / 52 / 96 / 46 cm



Krzesło
K544 **510,-**
Kolor: orzech - popielaty • Model dostępny w kolorze popielatym i czarnym • Wymiary: 55 / 55 / 77 / 45 cm



Krzesło
K533 **449,-**
Funkcja obracania 180 stopni, • Materiał: tkanina - HAVANA / stal malowana proszkowo, • Kolor: oliwkowy HAVANA#77 • Model dostępny w kolorze popielatym i cappuccino • Wymiary: 57 / 60 / 80 / 49 cm



Krzesło
K563 **399,-**
Materiał: drewno lite - kauczukowe / sklejka gięta / tkanina • Kolor: orzechowy - popielaty - czarny • Wymiary: 54 / 45 / 81 / 45 cm



Krzesło
K500 **389,-**
Stelaż: stal chromowana złota • Siedzisko: tkanina - velvet • Kolor: beżowy + czarny • Wymiary: 53 / 57 / 80 / 46 cm



Krzesło
K535 **369,-**
Funkcja obracania 360 stopni • Materiał: tkanina velvet - BLUVEL / stal malowana proszkowo • Kolor: ciemny zielony BLUVEL#78 • Występuje w kolorze: beżowym oraz popielaty • Wymiary: 57 / 60 / 86 / 50 cm



Krzesło
K549 **249,-**
• Materiał: tkanina - VARDO / stal malowana proszkowo • Kolor: popielaty VARDO#11 • Występuje w kolorze: beżowym, musztardowym oraz oliwkowym • Wymiary: 46 / 61 / 84 / 48 cm



Krzesło
K548 **180,-**
Materiał: tkanina - VARDO / stal malowana proszkowo • Kolor: oliwkowy VARDO#74 • Wymiary: 47 / 55 / 84 / 43 cm



Krzesło
K547 **179,-**
Materiał: tkanina / stal malowana proszkowo • Kolor: beżowy • Model dostępny w kolorze popielatym i czarnym • Wymiary: 45 / 53 / 87 / 48 cm



Krzesło
K525 **149,-**
Materiał: tkanina - velvet / stal malowana proszkowo • Kolor: popielaty HLR 21 • Wymiary: 45 / 55 / 89 / 47 cm



Cargo
**01.1520.KPL/A
DISPENSA
Liro 1900-230/300/6**
• Cargo z drewnem
• 6 koszy, szer. 25 cm
• Do szafki o szer. frontu 30 cm
• Szerokość światła szafki: 26-30,9 cm

2 969,-



Cargo
**005.4074.KPL/A
LeMans II ARENA Pure
600/prawy**
• 2 kosze
• Obciążenie na półkę: 25 kg
• Głębokość światła szafki – min. 50 cm
• Kolor: antracyt

1 649,-



Wieszak
**04.8254.KPL/A Pinello
Towel Liro**
• Panel z wieszakiem na ręczniki z lewej strony
• Wymiary mechanizmu: 25 × 50 × 52,2 cm
• Szerokość światła szafki: 26,2-26,8 cm
• Kolor: antracytowy

849,-



Zestaw pojemników
**09.4440.KPL OEKO
600**
• 2 pojemniki na śmieci 40 l i 17 l
• Do szuflady Antaro o szer. frontu 60 cm i głębokości prowadnicy 50 cm
• Kolor: czarny

529,-



Wkład do szuflady
**07.6014.CL CLASSICO-
Kristall 600/ 540x490**
• Do szuflady o szer. frontu 60 cm i głębokości prowadnicy 50 cm
• Wykonany z dobrego jakościowo, wytrzymałego tworzywa
• Wymiary: 0,53 × 54 × 49 cm

59,-



Mata do szuflady
**07.7714.A Mata AGO
FIBRE 600/docięta**
• Antypoślizgowa, sztywna
• Przycięta pod wymiar szuflady Legrabox (Blum)
• Zapobiega przesuwaniu się naczyń
• Łatwo można ją wyciąć do wyczyszczenia
• Kolor: antracytowy

29,-

Blaty dębowe

Powierzchnia szlifowana. Grubość 40 mm. Płyty dębowe wykonane z litych lameli drewnianych, łączonych złączem typu mikrowczep. Lamelle klejone na długości i szerokości.

Blaty dostępne są w wielu rozmiarach, surowe (buk, orzech, dąb) i olejowane. Istnieje możliwość wykonania blatów wg rysunku z dostępnych formatek.



40/1200/3200
BLAT DĄB SUROWY



40/625/1900/ R3
LIFETIME ONYX



40/625/3000/ R3
LIFETIME PEARL



40/625/2600/ R3
LIFETIME CRYSTAL



40/625/4200/ R3
LIFETIME QUARTZ

Panele ściennie, którymi samodzielnie wykończysz swoją kuchnię

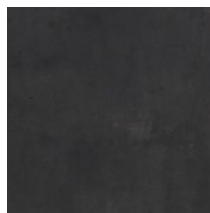
Szybkie i łatwe w montażu. Pojedynczy panel ma wymiar: szer. 60 cm × wys. 58 cm × gr. 1 cm

Udekoruj przestrzeń nad blatem i odśwież wygląd kuchni bez wzywania ekipy remontowej. Panele wykonane z lekkiego materiału są przyklejane bezpośrednio do ściany. Imitują wygląd płytek, są odporne na wilgoć i łatwe w czyszczeniu.

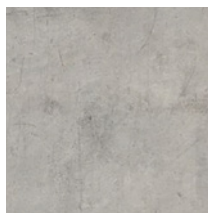
Ze względu na sposób pakowania panele są sprzedawane po 2 szt. i wielokrotność 2 szt.

139,-

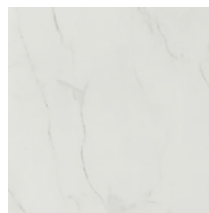
Podana cena dotyczy 1 szt.



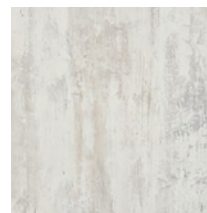
8056 STN Design
LENTINI DARK KM00
Fuga: brak M00



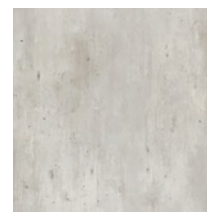
8053 STN Design
LENTINI GREY KM00
Fuga: brak M00



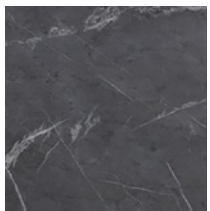
3487 HG Design
BRIGHT MARBLE KM10
Fuga: 1,8 mm szara M10



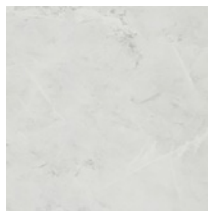
2898 RU Design
SHABBY CHIC K00
Fuga: brak F00



2204 S Design
CRACKED CEMENT K00
Fuga: brak F00



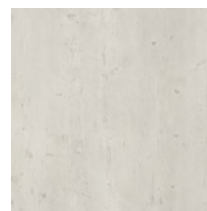
2272 S Design
BLACK MARBLE KM00
Fuga: brak M00



2273 S Design
WHITE MARBLE KM00
Fuga: brak M00



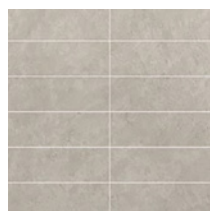
2278 S Design
BROWN MARBLE KM00
Fuga: brak M00



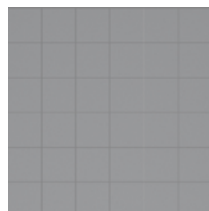
1412 EM Design
AVALON PINE KM00
Fuga: brak M00



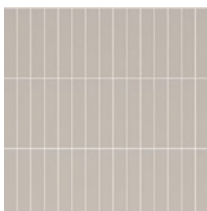
0145 S Design
SOFT CEMENT KM00
Fuga: brak F00



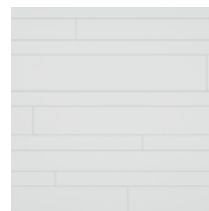
4746 STN Design
GREY SAHARA KM3010
Fuga: 1,8 mm biała M3010



4115 HG Design
MEDIUM GREY KM1010
Fuga: 1,8 mm szara M1010



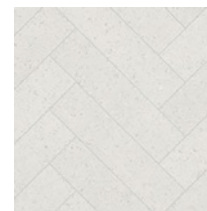
5200 EM Design
WARM GREY KM0420
Fuga: 1,8 mm biała M0420



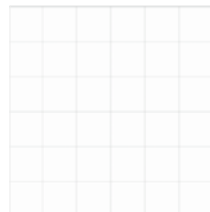
4091 SL Design
WARM SLATE KM99
Fuga: 1,5 mm szara M99



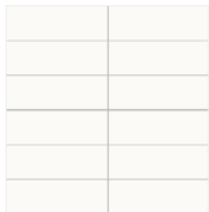
4091 SL Design
WARM SLATE KM70
Fuga: 1,5 mm szara M70



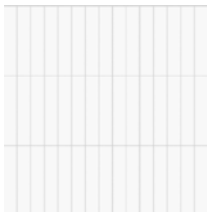
4001 S Design
TERRAZZO LIGHT KM72
Fuga: 1,5 mm szara M72



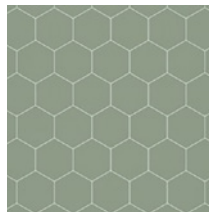
3091 HG Design
DENVER WHITE KM1010
Fuga: 1,8 mm szara M1010



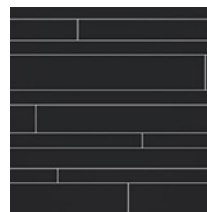
3091 HG Design
DENVER WHITE KM3010
Fuga: 1,8 mm szara M3010



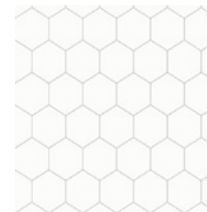
2094 S Design
WHITE KM0420
Fuga: 1,8 mm szara M0420



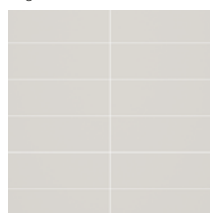
5206 EM Design
OLIVE GREEN KM71
Fuga: 1,8 mm biała M71



2124 HG Design
BLACK GLOSS KM99
Fuga: 1,5 mm szara M99



2094 S Design
WHITE KM71
Fuga: 1,8 mm szara M71



2090 EM Design
LIGHT GREY KM3010
Fuga: 1,8 mm biała M3010



0194 EM Design
GREY OAK KM6015
Fuga: 1,8 mm biała M6015

159,-



2024 S Design
BLACK KM71
Fuga: 1,8 mm szara M71

189,-

Cała kuchnia w jednym miejscu.

FRONTY

TECHNIKA KUCHENNA

MEBLE

WYPOSAŻENIE



BLATY

AKCESORIA MEBLOWE

DODATKI

OŚWIETLENIE



Kod QR sieci studiów
Max Kuchnie

www.maxkuchnie.pl/studia-mebli/